

羽田空港 環状八号線

暫定的に2車線化し年末年始の混雑緩和に努めます

現在工事中の羽田空港の環状八号線について、上り線（蒲田方面）の一部を暫定2車線化することで、年末年始の混雑緩和を図ります。

対象区間：羽田空港2丁目交差点～羽田空港2丁目西交差点間

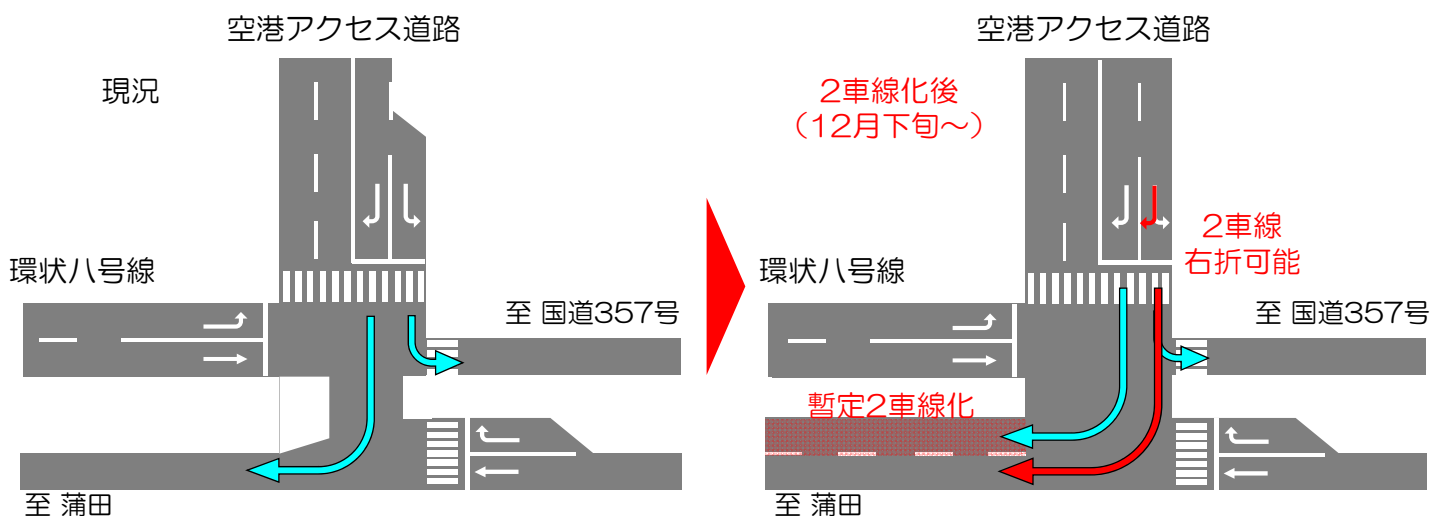
供用開始日時：12月21日 AM6:00～（予定）

供用期間：（仮称）羽田連絡道路ランプ工事着手まで※

※環状八号線の上下線の間で（仮称）羽田連絡道路のランプ工事をを行います。当該ランプの工事スペースとして必要になるため工事期間中は1車線になります。工事開始時期は平成30年春頃を予定しています。



2車線化に伴い空港アクセス道路からの右折可能な車線数が増えます。通行する際にはご注意ください。



羽田空港では、2020年東京オリンピック・パラリンピック競技大会に向け、羽田空港及び空港周辺における各種工事を実施しており、空港周辺の道路は断続的に渋滞が発生しています。なるべく公共交通機関をご利用いただきますようご理解ご協力のほどお願い致します。

